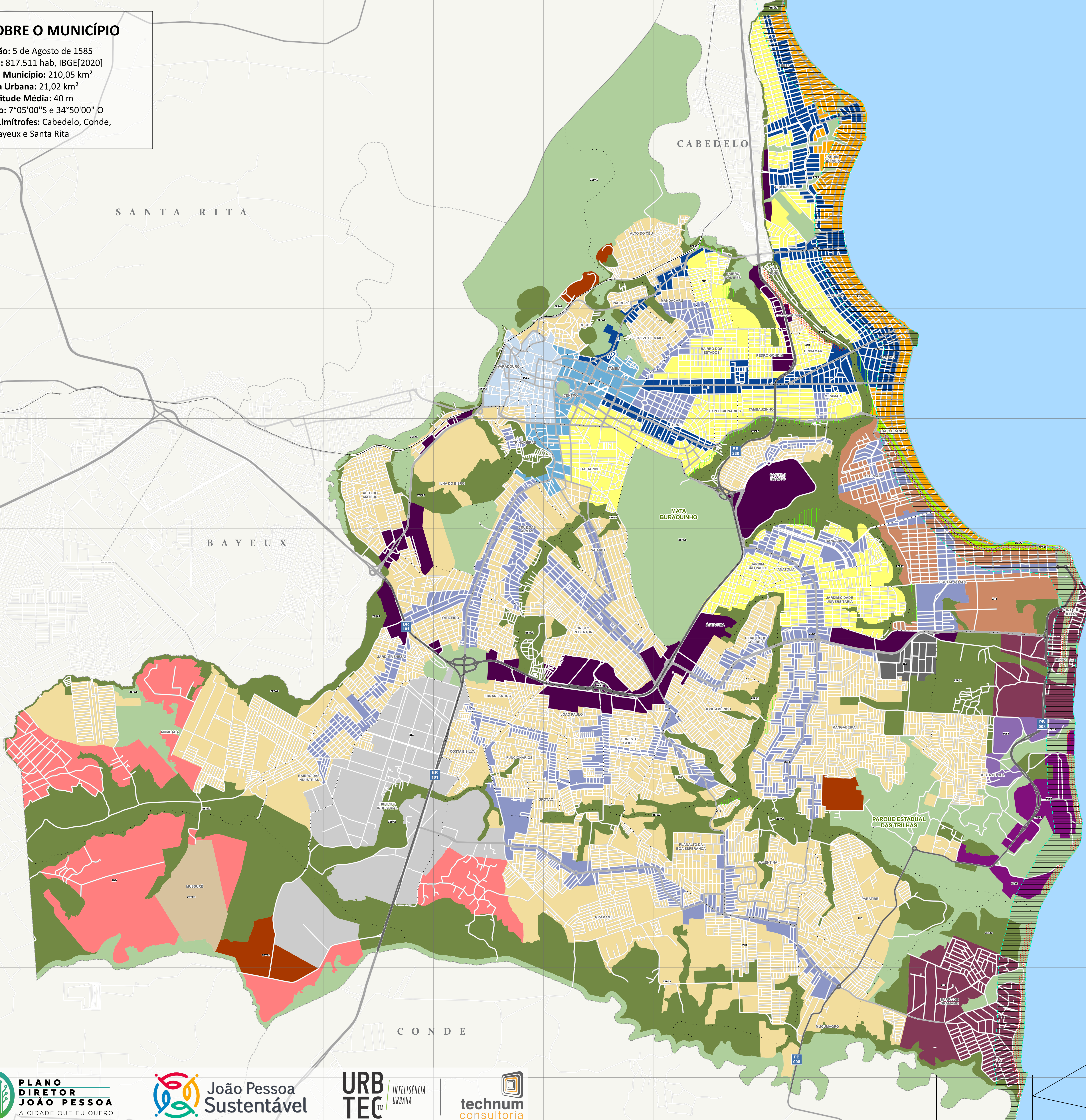


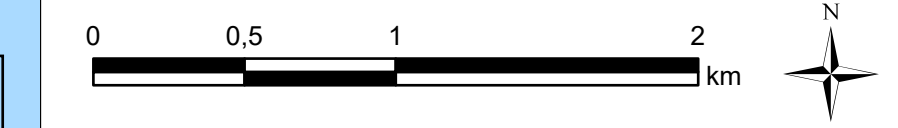
DADOS SOBRE O MUNICÍPIO

Fundação: 5 de Agosto de 1585
População: 817.511 hab, IBGE[2020]
Área do Município: 210,05 km²
Área Urbana: 21,02 km²
Altitude Média: 40 m
Localização: 7°05'00"S e 34°50'00" O
Municípios Limítrofes: Cabedelo, Conde, Bayeux e Santa Rita

CONVENÇÕES CARTOGRÁFICAS

-  Ferrovias
-  Limites Municipais
-  Limites de Bairros
-  Oria Marítima
-  Rodovias
-  Vias Principais
-  Vias
- Zoneamento Municipal**
-  ZBD, Zona de Baixa Densidade
-  ZCS1, Zona de Comércio e Serviço 1
-  ZCS2, Zona de Comércio e Serviço 2
-  ZCS3, Zona de Comércio e Serviço 3
-  ZCS4, Zona de Comércio e Serviço 4
-  ZCS5, Zona de Comércio e Serviço 5
-  ZCS6, Zona de Comércio e Serviço 6
-  ZCS7, Zona de Comércio e Serviço 7
-  ZEPA1, Zona Especial de Proteção Ambiental 1
-  ZEPA2, Zona Especial de Proteção Ambiental 2
-  ZEPA3, Zona Especial de Proteção Ambiental 3
-  ZH1, Zona Habitacional 1
-  ZH2, Zona Habitacional 2
-  ZH3, Zona Habitacional 3
-  ZH4, Zona Habitacional 4
-  ZH5, Zona Habitacional 5
-  ZI1, Zona Industrial 1
-  ZI2, Zona Industrial 2
-  ZDTRL, Zona de Deposição e Tratamento de Resíduos Líquidos
-  ZDTRS, Zona de Deposição e Tratamento de Resíduos Sólidos
-  Bordas de Tabuleiro
-  Setor Especial de Áreas Verdes
-  Área de Influência das Praias (500m)



REFERÊNCIAS:
 ELABORAÇÃO: CONSÓRCIO JOÃO PESSOA SUSTENTÁVEL
 CONTRATANTE: PREFEITURA MUNICIPAL DE JOÃO PESSOA
 SISTEMA DE COORDENADAS: PROJETADAS
 SISTEMA DE PROJEÇÃO: UTM - UNIVERSAL TRANSVERSA DE MERCATOR | DATUM HORIZONTAL SIRGAS 2000 | F25S
 FONTES: PMJP [2023]
 PMJP [2023]¹
 IBGE [2010, 2021]
 MAPBIOMAS [2021]
 DATA: abril de 2024
 ESCALA: 1:25.000
 ESCALA GRÁFICA:




MAIS INFORMAÇÕES

ZONEAMENTO URBANO

ANEXO II DA LEI DE USO E OCUPAÇÃO DO SOLO
MUNICÍPIO DE JOÃO PESSOA