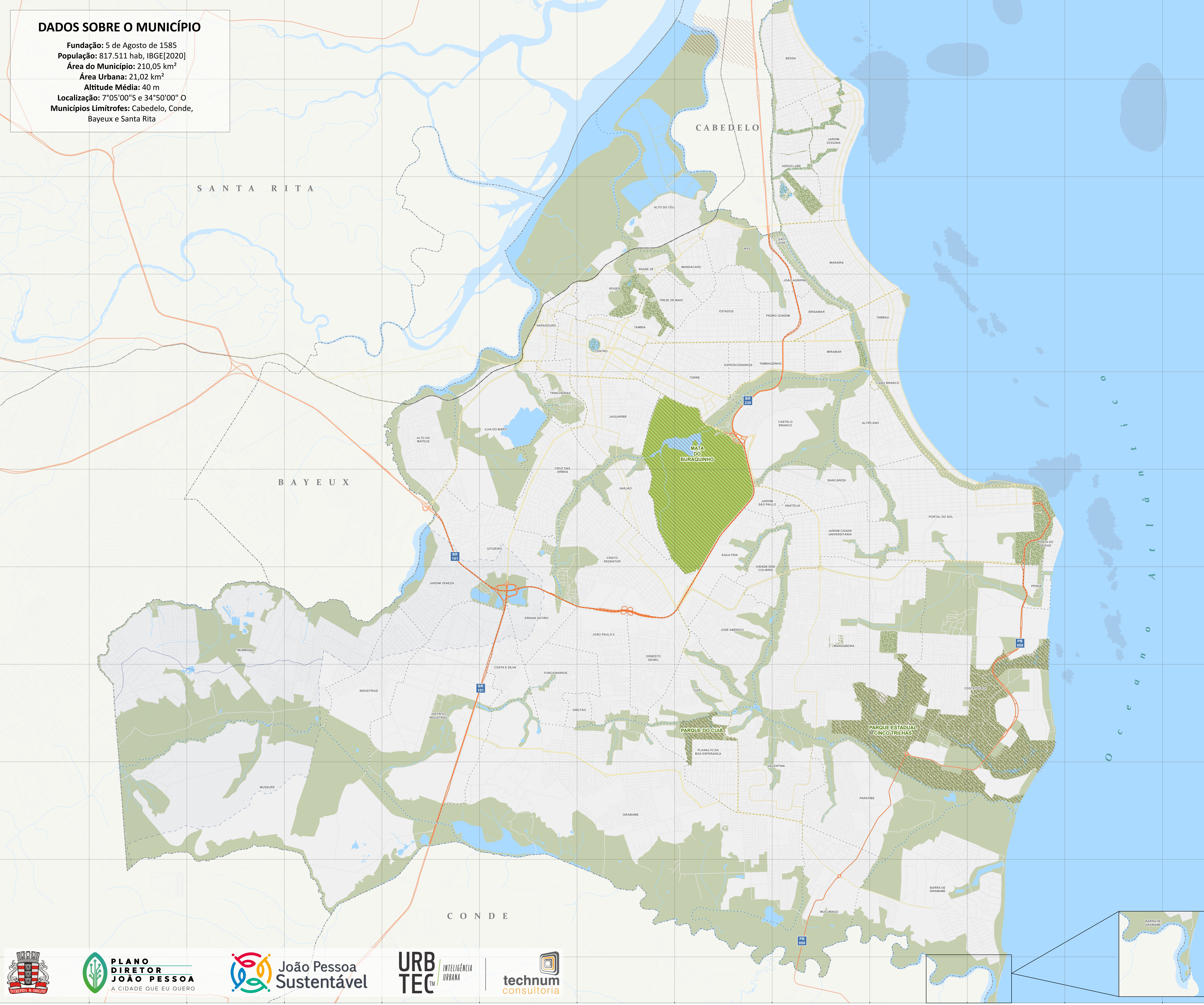


## DADOS SOBRE O MUNICÍPIO

Fundação: 5 de Agosto de 1585  
População: 817.511 hab, IBGE[2020]  
Área do Município: 210,05 km<sup>2</sup>  
Área Urbana: 21,02 km<sup>2</sup>  
Altitude Média: 40 m  
Localização: 7°05'00"S e 34°50'00" O  
Municípios Limítrofes: Cabedelo, Conde, Bayeux e Santa Rita

## CONVENÇÕES CARTOGRÁFICAS

- Ferrovias
- Hidrografia
- Limites de Bairros
- Limites Municipais
- Áreas de Manancial - Proposta Preliminar
- Corais Oceano
- Macrozona de Proteção Ambiental
- Massas D'água
- Mata do Buraquinho
- Parques Municipais e Estaduais
- Unidades de Conservação



**REFERÊNCIAS:**  
ELABORAÇÃO: CONSÓRCIO JOÃO PESSOA SUSTENTÁVEL  
CONTRATANTE: PREFEITURA MUNICIPAL DE JOÃO PESSOA  
SISTEMA DE COORDENADAS: PROJETADAS  
SISTEMA DE PROJEÇÃO: UTM - UNIVERSAL TRANSVERSA DE MERCATOR | DATUM HORIZONTAL SIRGAS 2000 | F25S  
FONTES: PMPJ [2022]  
PMPJP [2022]  
IBGE [2010,2021]  
MAPBIOMAS [2020]  
DATA: fevereiro de 2024  
ESCALA: 1:25.000  
ESCALA GRÁFICA:



## ÁREAS DE RESTRIÇÕES AMBIENTAIS

ANEXO VII DA LEI DO PLANO DIRETOR  
MUNICÍPIO DE JOÃO PESSOA

